



RVS RAMEN

BEDREVEN IN **BEDRIJFSDEUREN**

www.tempodeur.nl

BEDREVEN IN BEDRIJFSDEUREN & RAMEN

Tempodeur is naast een breed assortiment deuren ook leverancier van RVS ramen.
In deze brochure laten we u kennismaken met onze RVS ramen.

Hygiënisch, duurzaam én makkelijk schoon te maken. Dat zijn onze RVS ramen. Standaard afmetingen kennen wij niet, wij zijn juist gespecialiseerd in klantspecifieke oplossingen. Elk raam wordt op maat en geheel naar wens van de klant geproduceerd, afgestemd op de aanwezige wanddikte en gestelde eisen.

U treft onze RVS ramen aan in de vlees- en visindustrie, bij bakkerijen, in de zuivelindustrie, in de industrie en tevens in cleanrooms.

Omdat het raam volledig aangepast wordt aan de eisen van uw werkomgeving zijn er verschillende varianten leverbaar. In deze brochure laten we u kennismaken met onze varianten:

- RVS vast raam
- RVS vast raam - brandwerend
- RVS vast raam - cleanroom
- RVS schuifloket

Wij adviseren u geheel vrijblijvend welk raamtype voor uw situatie van toepassing is.

Daarnaast werken wij met Jansen of Forster profielen, in RVS of staal, voor zowel vaste ramen als brandwerende deuren met of zonder zij- en/of bovenlichten (EI of EW uitgevoerd).

Tempodeur beschikt tevens over een vakkundige montage- en service afdeling, met eigen ervaren monteurs. Hierdoor is het mogelijk u snel en vakkundig van dienst te zijn.

Naast RVS ramen levert Tempodeur een heel uitgebreid deurenpakket, waaronder o.a. bedrijfsdeuren, koel- en vriesdeuren, branddeuren en snelroldeuren. Voor ons gehele assortiment verwijzen wij u graag naar onze site.

Wilt u graag meer informatie?

Belt u dan met onze verkoop binnendienst T 026 370 7008. Of kijk op onze website voor meer informatie www.tempodeur.nl.

ONZE RVS RAMEN

RVS ramen zijn speciaal ontworpen voor de foodsector en voor gebruik in cleanrooms. Onze ramen zijn, afhankelijk van de variant, voorzien van een schuin aflopend profiel, dus makkelijk schoon te maken. Deze raamprofielen worden in de hoeken volledig gelast. Alle RVS raamsystemen worden wandomvattend uitgevoerd. Inbouw in sandwichpanelen en in bouwkundige wanden is mogelijk.

Veiligheid is belangrijk. Daarom wordt vaak gekozen voor onbreekbare polycarbonaatbeglazing. Enkel of dubbel glas is ook mogelijk, vaak voorzien van veiligheidsfolie of HACCP folie. De folie zorgt ervoor dat bij breuk géén glasdeeltjes vrij komen. Veiligheidsglas kan ook worden toegepast, zowel gelaagd als gehard glas. Mochten er brandwerende eisen gesteld worden, dan kunnen we ook brandwerend glas toepassen.



1
RVS VAST RAAM



2
RVS VAST RAAM
Brandwerende beglazing



3
RVS VAST RAAM
Cleanroom



4
RVS SCHUIFLOKET
1-zijdig schuivend



3



RVS VAST RAAM

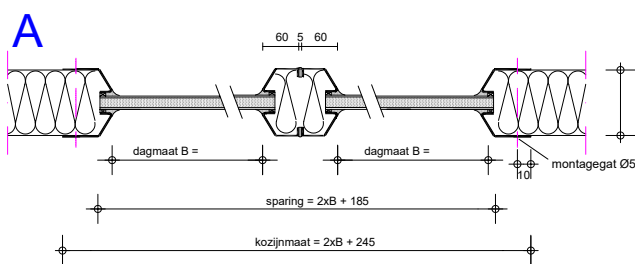
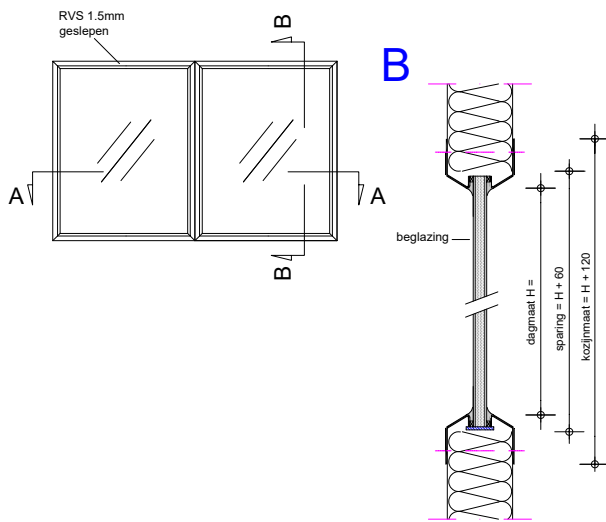
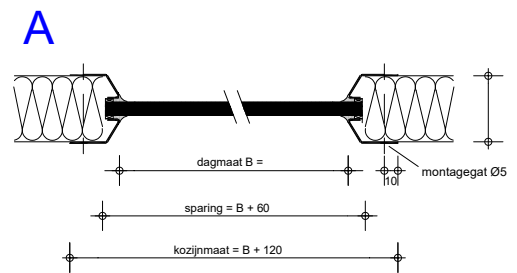
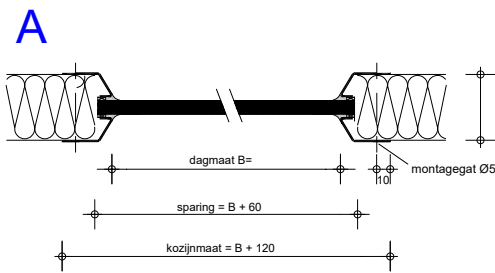
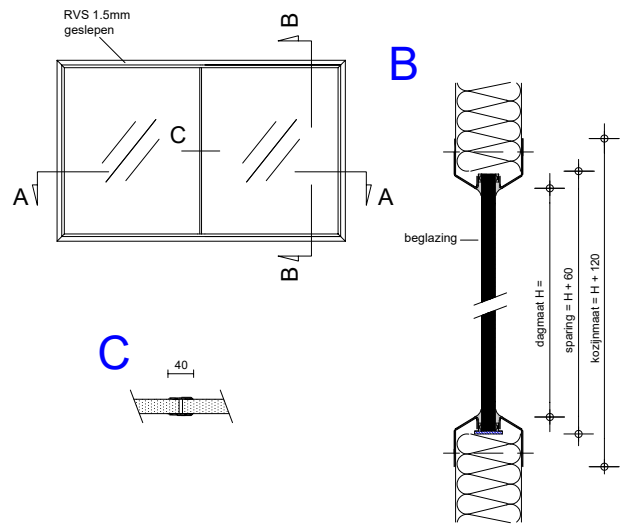
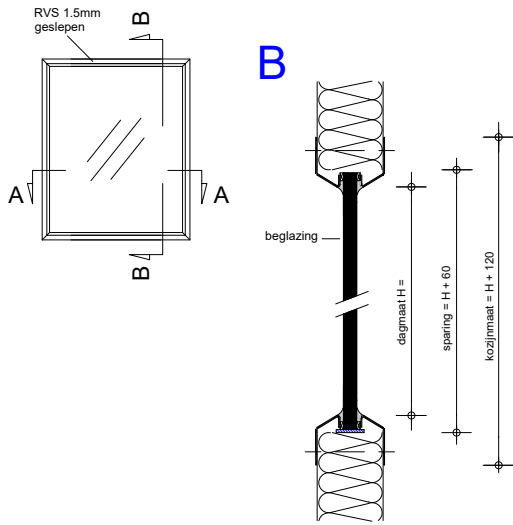
Onze RVS ramen worden geheel naar wens van de klant samengesteld. Zo zijn er vele soorten beglazing mogelijk en kan de inbouw in zowel paneelwanden als bouwkundige wanden. Alle RVS raamsystemen worden wandomvattend uitgevoerd. Onze RVS ramen zijn speciaal ontworpen voor de foodsector.

Kenmerken

- Profiel schuin aflopend voor optimale hygiëne
- Hoeken altijd volledig gelast
- Wandomvattend kozijn in RVS 304 of RVS 316
- Diverse soorten beglazing mogelijk
- Uitvoering enkel of dubbel venster
- Foodsafe

Technische gegevens

| | |
|-------------------------|---|
| Type | Vast raam met RVS kader |
| Toepassing | Binnen-binnen of buiten-binnen |
| Kozijn | Wandomvattend RVS geslepen raamsysteem. Uitgevoerd in RVS 304 of RVS 316. Profiel schuin aflopend voor optimale hygiëne. Hoeken gelast, lasnaad zichtbaar. |
| Wand | Geschikt voor bouwkundige of paneelwand. |
| Beglazing glas | Er zijn vele glassoorten mogelijk, afhankelijk van de toepassing en gestelde eisen. Zo kunt u kiezen uit gelaagd glas of gehard glas, geïsoleerd of ongeïsoleerd uitgevoerd. In de voedingsindustrie wordt gelaagd glas door ons voorgeschreven. Gelaagd glas bestaat uit 2 of meer lagen enkel glas, met daartussen een folie. Deze folie is niet zichtbaar. Bij breuk zullen de glasdelen aan deze folie vastplakken. Dit is tevens doorvalveilig. Gehard glas valt daarentegen in kleine stukjes uiteen (zoals de autoruit) en is niet geschikt voor de voedingsindustrie. |
| Beglazing polycarbonaat | Het is ook mogelijk het raam uit te voeren met polycarbonaatbeglazing, dikte 8 mm. Niet geïsoleerd. Onbreekbaar, slagvast en (optioneel) kraswerend. Ook na jaren gebruik blijft de doorkijk optimaal. |
| Opmerking | De ramen dienen minimaal 850 mm boven de afgewerkte vloer gemonteerd te worden. Dit i.v.m. NEN norm 3569 en dat er geen doorvalrisico is. Indien plaatsing onder 850 mm, dan dienen doorvalveilige maatregelen genomen te worden. |
| Deling | Bij grotere afmetingen is het gebruikelijk de ruit op te delen in meerdere glasdelen, afgedicht met een RVS afdekstrip, op het glas aangebracht. Dit wordt in de werkvoorbereidingsfase afgestemd en bepaald. |
| Folie | Het glas kan voorzien worden van veiligheidsfolie / HACCP folie die is goedgekeurd voor toepassing in de voedingsindustrie. Tevens is de folie geschikt voor "antibreuk" toepassing. Dit kan naar keuze aan 1 of 2 zijden aangebracht worden. |



RVS VAST RAAM - Brandwerende beglazing

Het brandwerend glas is volledig transparant, ondanks de aanwezigheid van een brandwerende tussenlaag. Bij een temperatuur van 100°C zet deze tussenlaag uit tot een vuurvaste en ondoorzichtige beschermlaag. Er zijn meerdere soorten brandwerende beglazing mogelijk en de inbouw kan in zowel paneel als bouwkundige wanden.

Kenmerken

- Brandwerende beglazing in 30 tot 120 min. mogelijk.
- Geclassificeerd als EW30, EW60, EI15, EI30, EI45, EI60, EI90 en EI120
- Beglazing is tweezijdig brandwerend
- RVS profiel schuin aflopend om vuilophoping te voorkomen, uitgevoerd in RVS 304 of RVS 316.
- Hoeken altijd volledig gelast
- Folie op EI ruit mogelijk

2

Technische gegevens

| | |
|-----------------|---|
| Type | Vast brandwerend raam met RVS kader |
| Toepassing | Binnen-binnen of buiten-binnen |
| Kozijn | Wandomvattend RVS geslepen raamsysteem. Uitgevoerd in RVS 304 of RVS 316. Profiel schuin aflopend voor optimale hygiëne. Hoeken gelast, lasnaad zichtbaar. |
| Wand | Geschikt voor inbouw in bouwkundige of paneelwand. |
| Beglazing glas | Er zijn verschillende brandwerende glassoorten mogelijk, geïsoleerd of on-geïsoleerd uitgevoerd. Dit is afhankelijk van de toepassing en van de gestelde brandeis (hoeveel minuten brandwerendheid en welke criteria vereist zijn). Brandglas bestaat uit twee of meer glasplaten en één of meer brandwerende tussenlagen. Ondanks het gebruik van deze tussenlagen is het glas volledig transparant. Indien het glas een temperatuur van meer dan 100 graden Celsius bereikt, schuimen de tussenlagen op tot een vuurvast en ondoorzichtig glas. |
| Brandwerendheid | Het glas is volledig getest, volgens de gevraagde brandeis. Het heeft een 2-zijdige brandwering van 30 tot 120 minuten. Glas voldoet aan criteria voor zowel straling (EW) als isolatie (EI). Geclassificeerd als EW30, EW60, EI15, EI30, EI45, EI60, EI90 en EI120. Tevens gebruiken we brandwerende kit en brandwerend glasband, blokjes etc. |
| Folie | We adviseren bij EW beglazing geen folie toe te passen. Geen enkele glasfabrikant heeft een brandproef uitgevoerd met folie op de EW ruiten. Mocht er toch folie worden toegepast, dan adviseren wij dit met het plaatselijke gezag af te stemmen. Bij een EI classificatie kan er wél folie op de ruit worden toegepast. De ruit is dan getest en isoleert tot maximaal 180 graden aan de andere zijde wat onder de ontbrandingstemperatuur van de folie ligt. De folie zal in die situatie dus nooit branden aan de andere zijde. |
| Opmerking | De ramen dienen minimaal 850 mm boven de afwerkte vloer gemonteerd worden. Dit i.v.m. NEN norm 3569 en dat er geen doorvalrisico is. Indien plaatsing onder 850 mm, dan dienen doorvalveilige maatregelen genomen te worden. |
| Deling | Bij grotere afmetingen is het gebruikelijk de ruit op te delen in meerdere glasdelen. Dit wordt in de werkvoorbereidingsfase afgestemd en bepaald. |





RVS VAST RAAM - Cleanroom

Onze RVS ramen worden Flush uitgevoerd. Dit geeft een volledige vlakke inbouw in de wand. De polycarbonaat beglazing is onbreekbaar en kraswerend. Ook na vele jaren gebruik blijft de doorkijk optimaal.

Kenmerken

- Volledige vlakke inbouw in de wand
- Beide zijden vlak (flush) uitgevoerd ongeacht de wanddikte
- Hygiënisch, duurzaam én makkelijk schoon te maken
- Speciaal ontworpen voor gebruik in cleanrooms
- Dubbele polycarbonaat beglazing. Onbreekbaar, slagvast en (optioneel) kraswerend.
- Uitvoering enkel of dubbel venster mogelijk
- Maatvoering geheel naar wens van de klant

3

Technische gegevens

| | |
|------------|--|
| Type | RVS raam volgens “dubbel Flush” concept. Dubbel Flush houdt in dat het raamsysteem aan beide zijden van de wand exact gelijk ligt. |
| Toepassing | Binnen - binnen. Geen temperatuurverschil tussen de verschillende ruimtes. Temperatuur in de ruimtes normale temperaturen. |
| Kozijn | RVS dagkantafwerking. Hoeken volledig gelast en geslepen. Uitgevoerd in RVS 304 of RVS 316. |
| Wand | Geschikt voor bouwkundig of paneelwand. |
| Beglazing | Dubbele polycarbonaat beglazing, dikte 8/12 mm. Onbreekbaar, slagvast en (optioneel) kraswerend. Ook na jaren gebruik blijft de doorkijk optimaal. |
| Cassette | Van 2 stuks polycarbonaat platen wordt een cassette gemaakt. De diepte van de cassette wordt afgestemd op de wanddikte. Kunststof tussenprofiel 12 mm. De cassette wordt op de bouw in het RVS kozijnsysteem gemonteerd. |
| Deling | Bij grotere afmetingen is het gebruikelijk de ruit op te delen in meerdere glasdelen. Dit wordt in de werkvoorbereidingsfase afgestemd en bepaald. |
| Opmerking | De ramen dienen minimaal 850 mm boven de afwerkte vloer gemonteerd te worden. Dit i.v.m. NEN norm 3569 en dat er geen doorvalrisico is. Indien plaatsing onder 850 mm, dan dienen doorvalveilige maatregelen genomen te worden. |



RVS SCHUIFLOKET - 1-zijdig schuivend

De ideale oplossing bij balies en recepties.
Ons schuifloket bestaat uit twee ramen, schuivend in twee sporen. Hierdoor kan één raam volledig voor de ander geschoven worden.

Kenmerken

- Volledig op maat naar klantwens
- Afsluitbaar
- Diverse soorten beglazing mogelijk

4

Technische gegevens

| | |
|-------------------------|---|
| Type | Dubbel raam – 1 vast raam en 1 schuifraam. |
| Uitvoering | Alle metalen delen in RVS. |
| Beglazing glas | Er zijn vele glassoorten mogelijk, afhankelijk van de toepassing en gestelde eisen. Zo kunt u kiezen uit gelaagd glas of gehard glas, geïsoleerd of ongeïsoleerd uitgevoerd. In de voedingsindustrie wordt gelaagd glas door ons voorgeschreven. Gelaagd glas bestaat uit 2 of meer platen enkel glas, met daartussen een folie. Deze folie is niet zichtbaar. Bij breuk zullen de glasdelen aan deze folie vastplakken. Gehard glas valt daarentegen in kleine stukjes uiteen (zoals de autoruit) en is niet geschikt voor de voedingsindustrie. |
| Beglazing polycarbonaat | Het is ook mogelijk het raam uit te voeren met polycarbonaatbeglazing, dikte 8 mm. Niet geïsoleerd. Onbreekbaar, slagvast en (optioneel) kraswerend. Ook na jaren intensief gebruik blijft de doorkijk optimaal. |
| Dagkantafwerking | De wand wordt 4-zijdig afgewerkt met een RVS wandomvattend profiel. Hierin wordt het schuifloket gemonteerd. |
| Afsluitbaar | Het schuifraam is afsluitbaar (indien gewenst). |





Bedrijfsdeuren

Brandwerende deuren

Koel- en vriesdeuren

Pendeldeuren

Snelroldeuren

RVS ramen

PVC strokengordijnen

Hygiënische wanden

Foto: pond, Kees Marcelis Studio Arnhem

BEDREVEN IN BEDRIJFSDEUREN



Tempodeur BV

Spoorallee 16

6921 HZ Duiven

T 026 370 7008

info@tempodeur.nl

www.tempodeur.nl