

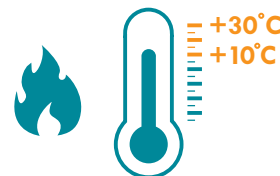


BRANDWERENDE BEDRIJFSDRAAIDEUREN



BEDREVEN IN **BEDRIJFSDEUREN**

BRANDWERENDE BEDRIJFSDRAAIDEUREN



De brandwerende bedrijfsdraaideuren van Tempodeur voldoen aan 30, 60 of 120 minuten brandwerendheid. Onze deuren voldoen aan de brandcriteria vlamdichtheid E* en thermische isolatie I*. Ze worden geleverd met een zeer goed geïsoleerd deurblad zodat ook aan het brandcriterium I²* thermische isolatie wordt voldaan.

Kenmerken

- 30, 60 en 120 minuten brandwerendheid
- Speciaal ontwikkeld voor de foodsector
- Optimale isolatie, hygiëne en veiligheid
- Binnen & buiten toepasbaar
- Beslag en scharnieren in RVS

Technische gegevens

Deurblad	Geïsoleerd deurblad. 30 en 60 minuten uitvoering: deurblad dikte 62 mm. 120 minuten uitvoering: deurblad dikte 98 mm. Enkele en dubbele uitvoering, naar keuze met of zonder brandwerende ramen.
Uitvoering deurblad	Keuze uit: RVS cirkel gematteerd, RVS geslepen of RVS Finish 2B. RAL kleur naar keuze en foodsafe RAL kleur naar keuze.
Deurblad isolatie	Brandwerend materiaal met een hoge isolatiewaarde.
Kozijn	Zelfdragend nastelkozijn in geslepen RVS of gecoat staal. Hoeken volledig gelast. Geïsoleerd met steenwol.
Type kozijn	Keuze uit diverse kozijnsystemen, geschikt voor bouwkundig wanden en isolatiepanelen.
Afdichting	3 of 4-zijdig afdichtingsrubber in combinatie met brandwerende zwelstrippen.
Beslag	RVS scharnieren, RVS deurkrukken en langschilden.
Slot	Insteekslot met RVS voorplaat. Afsluitbaar met dubbele 17 mm europrofiel cilinder.
Brandwerendheid	Uitvoeringen voor 30, 60 en 120 minuten brandwerendheid. Brandwerendheid EI ² * conform Europese norm EN-1634-1 en geclassificeerd conform EN 13501. Het kozijn en deurblad zijn voorzien van brandwerende zwelstrippen. Getest zijn enkele en dubbele draaideuren, naar keuze met of zonder brandwerende ramen.
Deurdranger	Schaararm deurdranger Dorma TS83 in standaard zilverkleurige uitvoering.
Kantschuiven	Bij dubbele uitvoering wordt het vaste deurblad voorzien van kantschuiven.
Optioneel:	Brandwerende ramen, volledig getest RVS deurdranger Elektrische sluitplaat 12 of 24 Volt Paniekslot of horizontale paniekbalk RVS dorpels

* Vlamdichtheid (E)

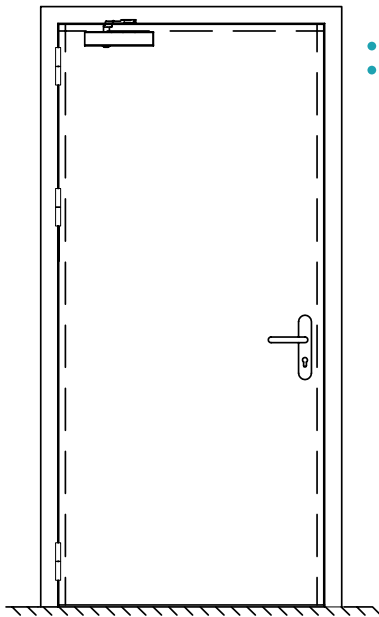
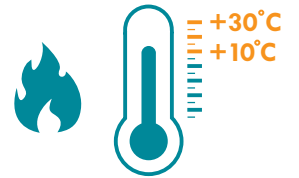
Vlamdichtheid E geeft aan dat de deur tijdens de brandtest voorkomt dat vlammen en hete gassen doordringen tot de niet-verhitte zijde. Dit is eenvoudig gezegd de tijd dat de deur de vlammen kan tegenhouden.

* Thermische Isolatie op Temperatuur (I)

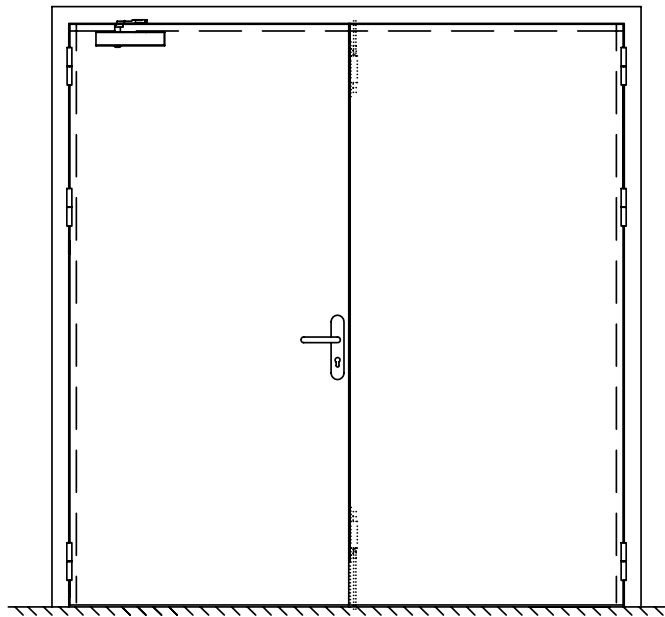
De I eis geeft aan dat tijdens de brandtest de gemiddelde temperatuur van de deur niet meer mag stijgen dan 140 graden, en op 1 meetpunt niet meer dan 180 graden. Het criterium I is onder te verdelen in I¹ (25 mm vanaf de rand gemeten) en I² (100 mm vanaf de rand gemeten).



BRANDWERENDE BEDRIJFSDRAAIDEUREN

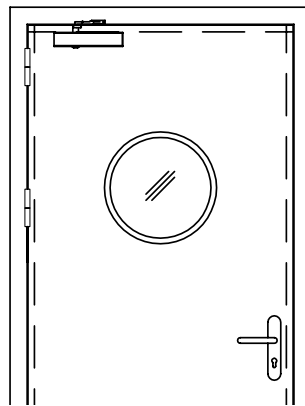
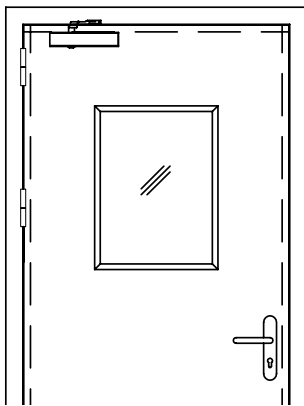


- 1-vleugelig
- DIN links

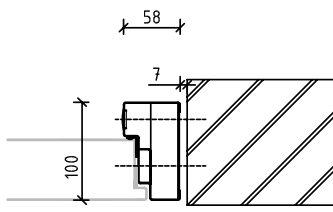


- 2-vleugelig
- Actieve deur
- DIN links

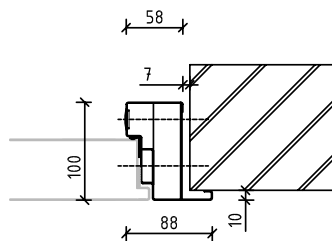
Raammogelijkheden



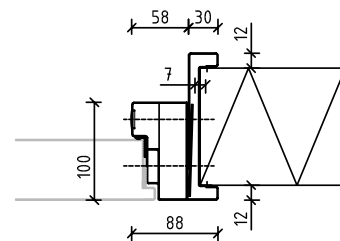
Kozijnsystemen



- Type 1
Kozijn in dag



- Type 2
Hoekkozijn



- Type 3
Wandomvattend





Bedrijfsdeuren

Brandwerende deuren

Koel- en vriesdeuren

Pendeldeuren

Snelroldeuren

RVS ramen

PVC strokengordijnen

Hygiënische wanden

Foto: pand, Kees Marcelis Studio Arnhem

BEDREVEN IN BEDRIJFSDEUREN



Tempodeur BV

Spoorallee 16

6921 HZ Duiven

T 026 370 7008

info@tempodeur.nl

www.tempodeur.nl